

ПРОГРАММНОЕ ОБЕСПЕЧЕНИЕ ОБРАБОТКИ
РЕЗУЛЬТАТОВ ИЗМЕРЕНИЙ

FastReporter

ТЕСТИРОВАНИЕ ОПТИЧЕСКИХ СЕТЕЙ



Законченное решение для
обработки результатов измерений
и создания отчетов

- Единый инструмент для управления и создания отчетов для всех видов тестирования оптического уровня: рефлектометрии, измерения потерь, ORL, ПМД и хроматической дисперсии
- Наиболее интуитивный графический интерфейс (GUI)
- Гибкая настройка шаблонов для рефлектометрических измерений
- Мощная пакетная обработка
- Быстрый пакетный двунаправленный анализ



www.EXFO.com

Тестирования и Измерения в Телекоммуникациях

EXFO

EXPERTISE REACHING OUT

Обработка Данных Оптических Измерений: Одна Программа Делает Всё

Анализ различных волоконно-оптических данных - от измерений потерь, ORL и рефлектограмм до результатов измерений поляризационной модовой и хроматической дисперсии, представляет определенные трудности:

- Большое количество файлов для анализа
- Ручное добавление или удаление событий в файлах рефлектограмм
- Необходимость интеграции различных измерений в один отчет (рефлектометрических, потерь, ORL, ХД и ПМД)
- Настройка внешнего вида и информации в отчетах



Пакет программного обеспечения FastReporter обеспечивает вас всеми необходимыми инструментами и функциями для обработки данных. ПО FastReporter **предназначено для обработки и анализа данных, собранных при полевых измерениях**. Особенностью программного обеспечения является по-настоящему интуитивный пользовательский интерфейс, который позволяет увеличить эффективность работы.

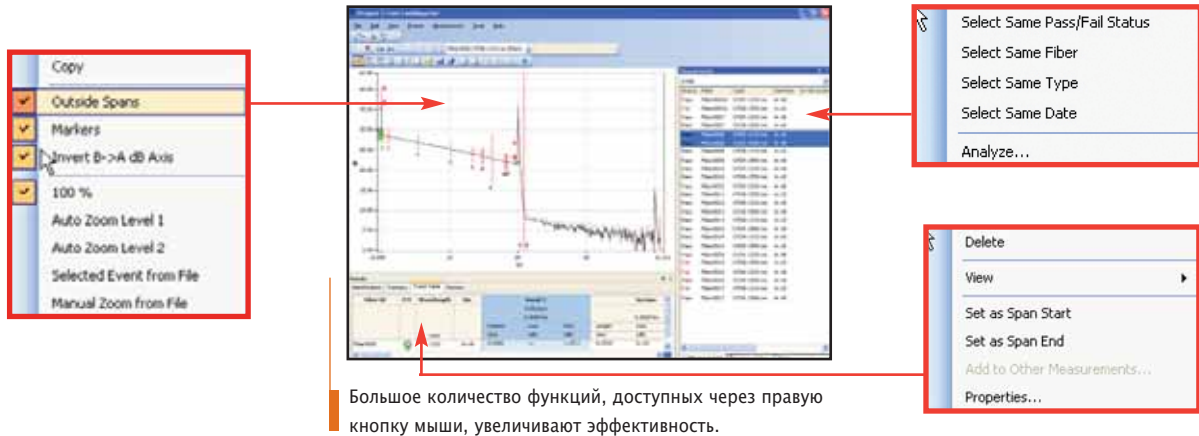
При работе в полевых условиях вам больше всего необходима максимальная эффективность. Для получения **настоящей экономии времени** и достижения **высокой производительности** единственным решением для управления данными и создания отчетов, состоящих из данных множества измерений оптического уровня, будет использование данного программного решения.



Дружественный Интерфейс

ТРАДИЦИОННЫЕ ФУНКЦИИ WINDOWS

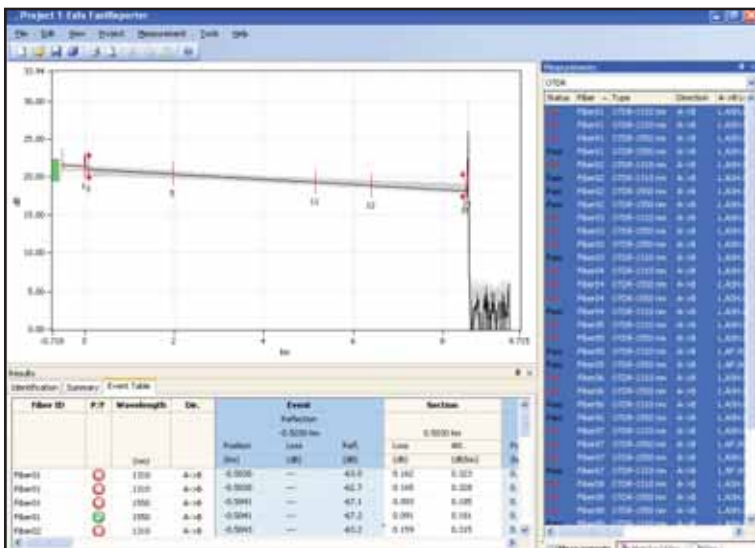
Благодаря знакомой интуитивной среде вы сможете минимизировать время обучения для ваших технических специалистов.



Большое количество функций, доступных через правую кнопку мыши, увеличивают эффективность.

НАСТРАИВАЕМЫЙ ВНЕШНИЙ ВИД

Используйте значки булавки для скрытия или отображения секций "Results" и "Measurements" на экране (смотрите пример справа).



График, результаты и измерения.

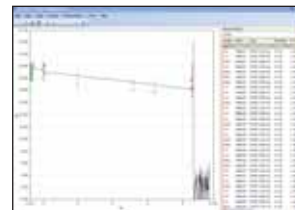
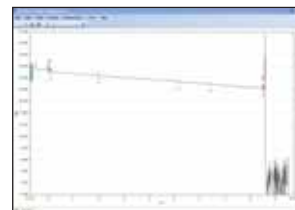


График и измерения.



График и результаты.



Только график.

С функцией поддержки двух мониторов вы можете получить более подробно и насыщенное информацией отображение данных.



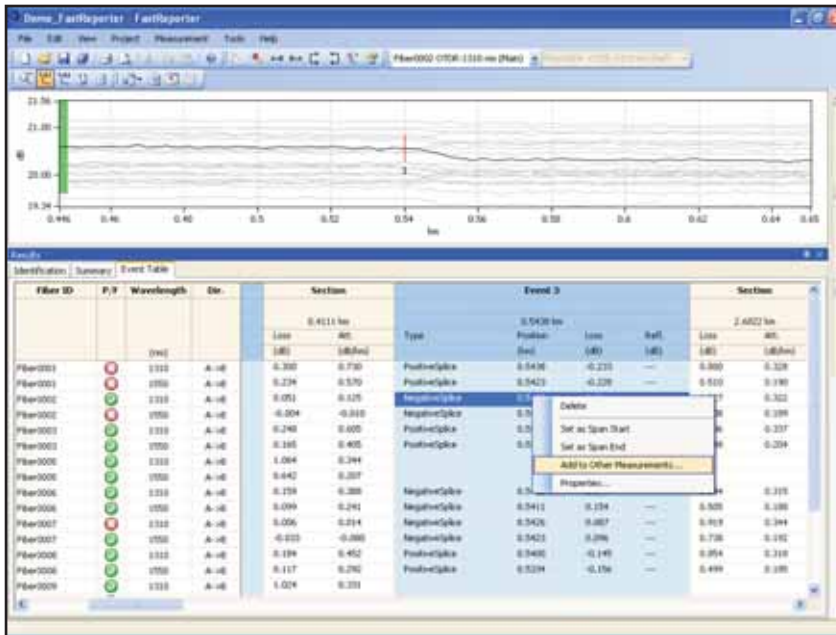
Используйте два монитора: один для данных и один для графика.

Гибкая настройка шаблонов для рефлектометрических измерений

ПРОСТОЕ УПРАВЛЕНИЕ ФАЙЛОМ НА ЛЮБОЙ ДЛИНЕ ВОЛНЫ

— Сохраняйте полный контроль: добавление/удаление событий **вручную**

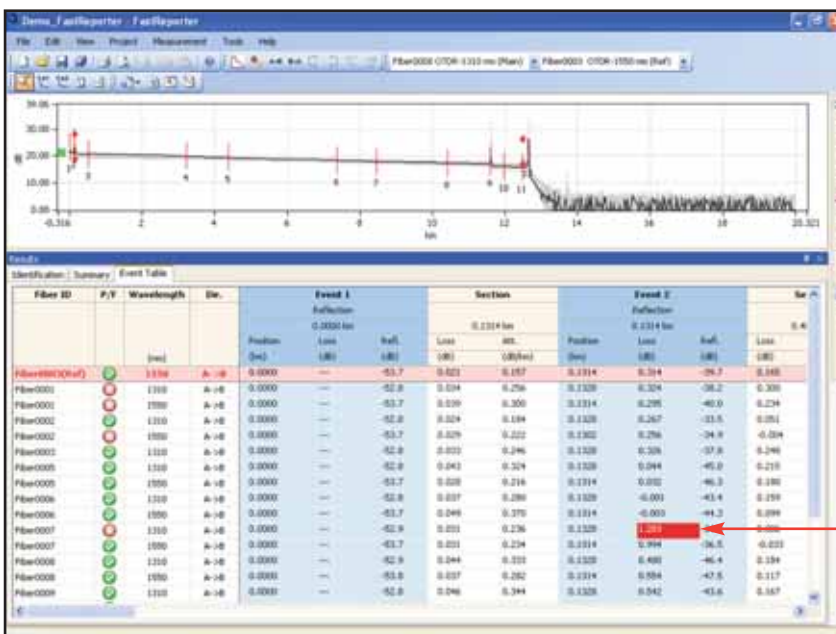
Добавьте определенное событие ко всем выбранным измерениям на всех длинах волн. Просто нажмите правой кнопкой мыши на событии и выберите пункт “Добавить к другим измерениям”.



Ручное управление файлами

— Добавление/удаление событий **АВТОМАТИЧЕСКИ** с использованием шаблона

Все события из опорной рефлектограммы будут добавлены ко всем волокнам. За несколько секунд вы приведете измерения к общему виду для всех волокон в нужном кабеле.



Дефектные события (значения потерь) превышающие пороговые значения.

Автоматическое управление файлами.

Мощная пакетная обработка

FastReporter включает мощный инструмент, который автоматизирует повторяющиеся операции для большого количества файлов рефлектограмм. За одну сессию вы можете обработать неограниченное количество файлов и скомбинировать одиночные операции в автоматические многоступенчатые сессии. Таким образом, FastReporter позволяет оптимизировать вашу производительность.

— Пакетное документирование

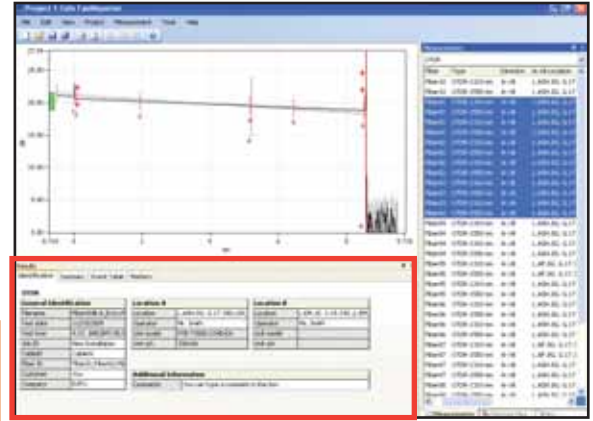
- Создает отчетную документацию для кабеля или проекта буквально за секунды.
- Экономит время в поле, позволяя обрабатывать файлы в офисе.
- Одновременно управляет различными измерениями

— Единообразие в отчетах

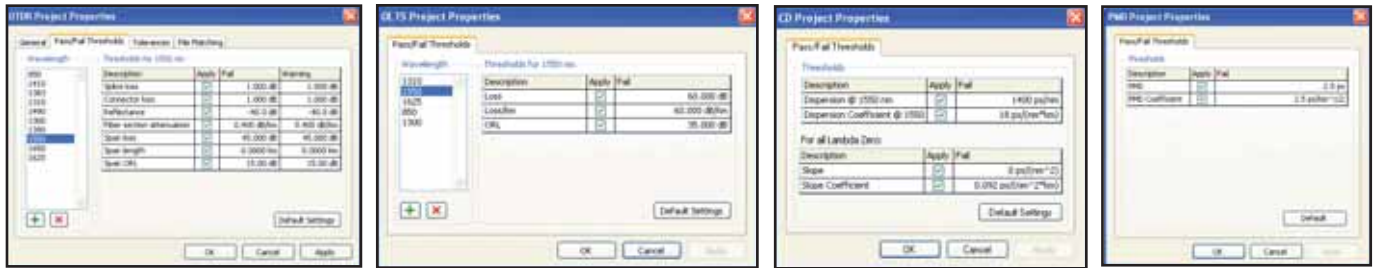
- Настройка параметров волокна и кабеля
- Одновременная настройка порогов обнаружения для всех измерений

— Пакетный анализ

- Одновременная настройка параметров для всех кабелей
- Настройка порогов обнаружения
- Настройка порогов для заключения типа «годен/негоден» в тестах OTDR, потеря и отражений, ХД и ПМД для всесторонней оценки линии. Позволяет убедиться в соответствии линии требованиям.



документирование



— Универсальная совместимость файлов рефлектограмм

- Открывает файлы, созданные оборудованием других производителей
- Выполняет пакетное преобразование файловых форматов



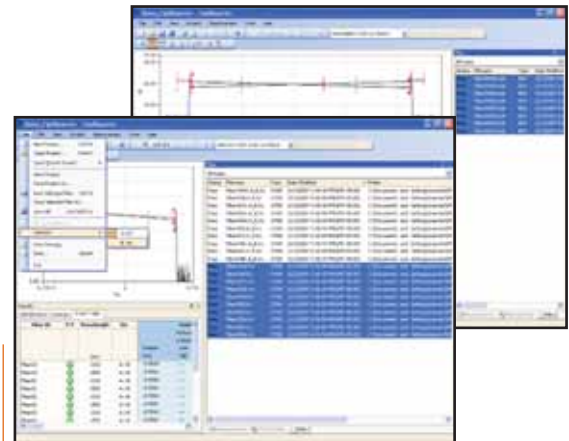
Двунаправленный Пакетный Анализ

— Проанализируйте весь кабель всего за два шага.

1. Настройте направление (от А к В или от В к А)
2. Создайте двунаправленный файл

— Получите всю необходимую информацию на одном экране

- Отображение данных для всех событий для всех волокон и на каждой длине волны



Двунаправленный Пакетный Анализ

Гибкая настройка отчетов

- Различные виды шаблонов на выбор
- ✓ Потери и ORL (включая функции EXFO FasTesT)
- ✓ Рефлектометрия
- ✓ ПМД
- ✓ Хроматическая дисперсия (ХД)
- ✓ Отчет по характеристикам волокна
- ✓ Отчет по кабелю

Fiber Characterization Report

General Information
Cable ID: Cable 012 Customer: Telecom Company Company: EXFO

Fiber ID	OS2 Ribbon		Fiber	Wave Length (nm)	Loss		PMD		ORL		Length (km)	Length (m)	Max Splice (dB)	Avg Splice (dB)
	Dimension (microns)	Coat. (microns)			A-B (dB/km)	B-A (dB/km)	Low (ps/km)	High (ps/km)	A-B (dB)	B-A (dB)				
G2	3333.34	16.54	0.90	0.94	1550	27.625	27.710	27.620	31.76	32.19	136.5850	136.6200	0.188	0.027
					1625	26.600	26.460	26.540	32.35	33.41	136.5650	136.6200	0.212	0.041
G1	2241.23	16.88	0.34	0.03	1550	26.720	26.600	26.660	32.00	32.82	136.5460	136.5876	0.348	0.087
					1625	30.300	30.380	30.310	32.96	34.13	136.5460	136.5949	0.239	0.020
G4	2227.21	16.79	0.44	0.04	1550	26.010	26.070	26.040	32.07	32.80	136.5370	136.5825	0.217	0.076
					1625	30.670	30.640	30.650	33.53	34.05	136.5370	136.5804	0.198	0.076
G3	2228.92	16.81	0.81	0.05	1550	26.060	27.040	26.010	31.80	32.38	136.5370	136.5825	0.214	0.068
					1625	28.760	28.740	28.760	32.25	33.81	136.5370	136.5847	0.238	0.064

EXFO Signature: _____ Date: 3/6/2007 Page 1 of 1

Отчет по характеристикам волокна.

OTDR Cable Report

Fiber ID	Loss (dB/km)		Return Loss (dB)		PMD (ps/km)		ORL (dB)	
	Low	High	Low	High	Low	High	Low	High
Fiber 01000001	26.7	27.1	26.2	26.5	31.0	31.8	32.4	33.1
Fiber 01000002	27.2	27.8	27.1	27.5	32.1	32.9	33.5	34.2
Fiber 01000003	27.1	27.6	27.3	27.7	32.0	32.8	33.4	34.1
Fiber 01000004	26.9	27.3	27.0	27.4	31.9	32.7	33.3	34.0
Fiber 01000005	27.1	27.5	27.2	27.6	32.1	32.9	33.5	34.2
Fiber 01000006	27.0	27.4	27.1	27.5	32.0	32.8	33.4	34.1
Fiber 01000007	27.2	27.6	27.3	27.7	32.1	32.9	33.5	34.2
Fiber 01000008	27.1	27.5	27.2	27.6	32.0	32.8	33.4	34.1
Fiber 01000009	27.0	27.4	27.1	27.5	31.9	32.7	33.3	34.0
Mean	26.7	27.0	26.9	27.3	31.9	32.7	33.3	34.0

EXFO Signature: _____ Date: 3/6/2007 Page 2 of 2

Рефлектометрический отчет по кабелю.

Один кабельный отчет заменяет сотни печатных листов для каждого волокна и теста. Таким образом, вы упрощаете и ускоряете управление данными в случае большого количества волокон. Этот отчет автоматически предоставляет данные по событиям и по волокнам, а также отмечает все события, превышающие пороговые значения. Здесь же производится генерация отчетов для одной или множества длин волн.

— Настройка отчета

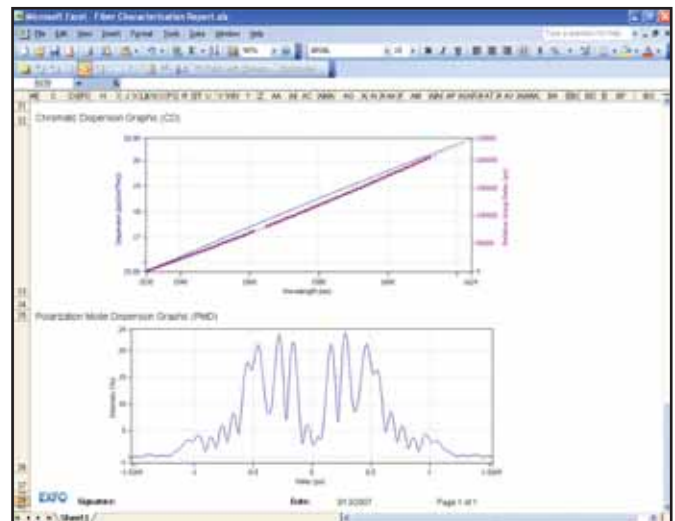
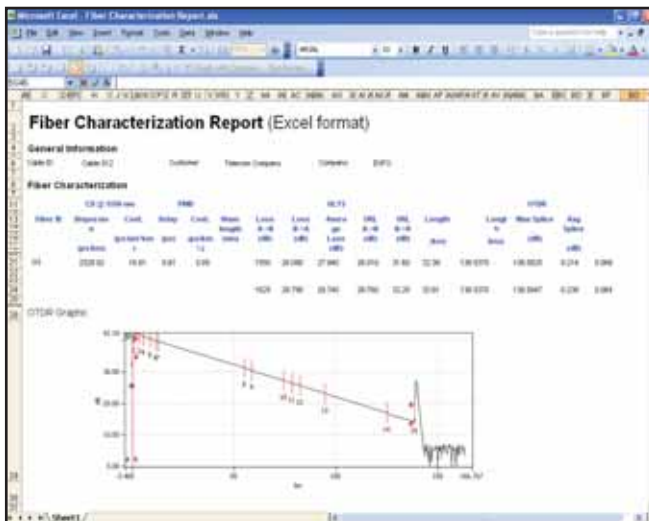
Создайте ваш собственный отчет с помощью дополнительного программного обеспечения, такого как Crystal Reports®.

— Файловые форматы

Вы легко можете создавать отчеты в форматах PDF, Excel или HTML без дополнительной обработки.

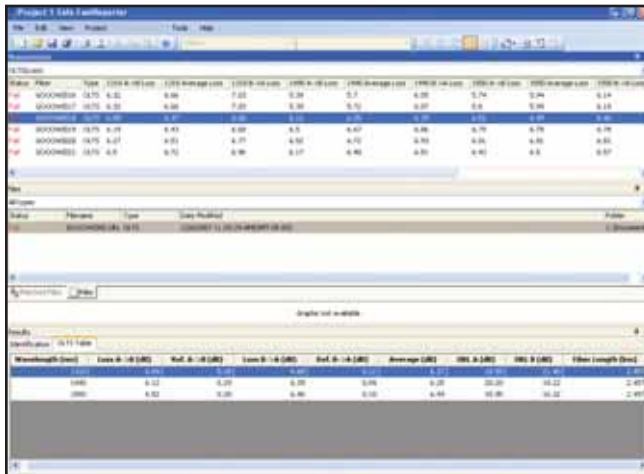
— Функция копирования графика

Вы можете создавать ваши собственные отчеты, интегрируя графики в документы, создаваемые в Excel, Word и т.д.

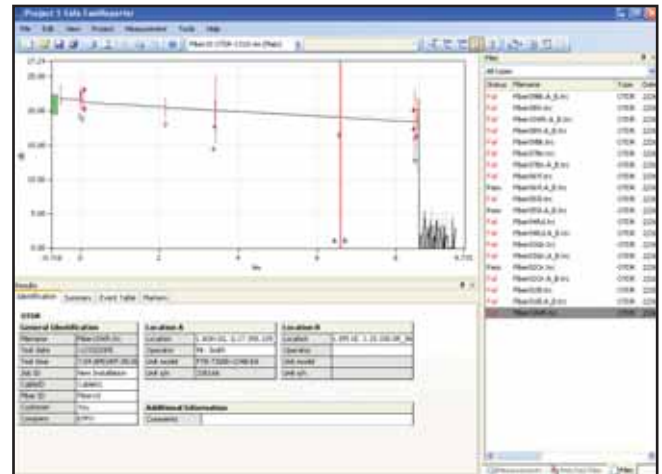


Совместимость с различными приборами EXFO

FastReporter позволяет обрабатывать результаты измерений, полученных с помощью платформ FTB-400 и FTB-200 (модулей FTB), а также данных полученных от различных ручных приборов.



Результаты измерений потерь и отражений (FOT-930, FTB-3930)



Системные требования

Операционная система	Windows 2000	Windows XP
Процессор	Pentium PC (рекомендуется 800 МГц или выше)	Pentium PC (рекомендуется 1,6 ГГц или выше)
Оперативная память	256 Мбайт (рекомендуется 512 Мбайт)	256 Мбайт (рекомендуется 1 Гбайт)
Место на диске	400 Мбайт	
Монитор	Один монитор Super VGA (800 X 600) (рекомендуется два монитора 1024 X 768)	
Другие требования	<ul style="list-style-type: none"> • Сетевой адаптер • Microsoft Internet Explorer версия 6.0 или более поздняя • Microsoft Office 2000 или более поздняя версия для открытия .xls файлов 	

ИНФОРМАЦИЯ ДЛЯ ЗАКАЗА

FastReporter-X

Модель

FastReporter-**A** = Английский
 FastReporter-**F** = Французский
 FastReporter-**G** = Немецкий
 FastReporter-**R** = Русский
 FastReporter-**E** = Испанский

Для получения подробной информации о высокопроизводительных, портативных измерительных приборах компании EXFO посетите сайт компании по адресу www.EXFO.com.

Центральный офис EXFO > 400 Godin Avenue, Quebec City (Quebec) G1M 2K2 CANADA | Тел.: 1 418 683-0211 | Факс: 1 418 683-2170 | info@EXFO.com

Бесплатный тел.: 1 800 663-3936 (USA and Canada) | www.EXFO.com

EXFO Америка	3701 Plano Parkway, Suite 160	Plano, TX 75075 USA	Тел.: 1 800 663-3936	Факс: 1 972 836-0164
EXFO Европа	Omega Enterprise Park, Electron Way	Chandlers Ford, Hampshire S053 4SE ENGLAND	Тел.: +44 2380 246810	Факс: +44 2380 246801
EXFO Азия	151 Chin Swee Road, #03-29 Manhattan House	SINGAPORE 169876	Тел.: +65 6333 8241	Факс: +65 6333 8242
EXFO Китай	No.88 Fuhua, First Road Central Tower, Room 801, Futian District	Shenzhen 518048, CHINA	Тел.: +86 (755) 8203 2300	Факс: +86 (755) 8203 2306
	Beijing New Century Hotel Office Tower, Room 1754-1755 No. 6 Southern Capital Gym Road	Beijing 100044 P. R. CHINA	Тел.: +86 (10) 6849 2738	Факс: +86 (10) 6849 2662

Компания EXFO сертифицирована по стандарту ISO 9001 и соответственно аттестует качество своих продуктов. Данный прибор согласуется с частью 15 правил FCC. Работа с прибором подчиняется следующим двум условиям: (1) данное изделие может не вызывать вредных помех и (2) данное изделие может принимать любую помеху, включая помеху, которая может оказать нежелательное воздействие на работу. Компания EXFO предприняла все меры, для того, чтобы удостовериться, что информация, содержащаяся в данной спецификации, является точной. Вся выпускаемая компанией EXFO продукция соответствует директиве WEEE Европейского Союза. За дополнительной информацией обратитесь по адресу www.EXFO.com/recycle. Однако мы не несем ответственности за любые ошибки или недочеты, и мы оставляем за собой право на изменения дизайна, характеристик и продуктов в любое время без каких-либо обязательств. Единицы измерения в этом документе соответствуют стандартам SI и общепринятой практике. Свяжитесь с EXFO для получения информации о ценах и наличии продуктов или для получения телефонного номера дистрибьютора в вашем регионе. За наиболее свежей версией данной спецификации, пожалуйста, посетите сайт компании EXFO по адресу <http://www.EXFO.com/specs>. В случае разногласий, версия, опубликованная на сайте, имеет преимущество перед любой печатной литературой.